

Caboche, pendel design Patricia Urquiola + Eliana Gerotto 2005

FOSCARINI



Aus dem Wunsch heraus, eine Leuchte zu kreieren, die an ein kostbares und elegantes Perlenarmband erinnert, hat sich die aus leichtem und transparentem Polymethylmethacrylat bestehende Leuchte Caboche seit ihrer Ersterscheinung als einer der Bestseller von Foscarini behauptet, um schließlich eine wahre Ikone der Designbeleuchtung zu werden. Die kostbare, strahlende und anspruchsvolle Leuchte Caboche zeigt ein Mosaik aus sich brechendem Licht, eine perfekte Verschmelzung verschiedener Details, die gemeinsam den Körper und den

Lichteffect der Leuchte entstehen lassen, zu einer einzigen Form. Wenn sie eingeschaltet ist, verbreitet sie ihr Licht aus dem Inneren der Perlen wie durch unzählbare leuchtende Kristalle, um den Raum rundum zu erhellen. Ihr direktes Licht beleuchtet die darunter liegende Fläche und wird von der Decke reflektiert. Diese strahlende Emotion wird auch von den LED-Ausführungen erzeugt, die effizient und langlebig sind. Ihre lichttechnischen Leistungen wurden völlig neu konzipiert, so dass sie die gleiche Intensität, Lichtstreuung und Temperatur wie das Original

gewährleisten. Die Hängeleuchte Caboche ist ein Juwel der Kreativität und Technologie, in drei Größen und in den beiden Ausführungen Transparent und Goldgelb erhältlich. Sie verspricht zum Hauptdarsteller in privaten und öffentlichen Einrichtungslanschaften zu werden und vereint ihre optische Wirkung mit Leichtigkeit, dekorativem Format und Funktionalität.

Caboche, pendel technische Informationen

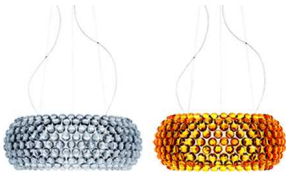
FOSCARINI

Beschreibung

Hängeleuchte mit diffusem Licht. Innerer Diffusor aus geätzttem geblasenem Glas, unterer Schirm aus satiniertem Opalglas. Ein einziger innerer geblasener und geätzter Diffusor in der kleinen Ausführung. Der äußere Diffusor besteht aus einer Krone von Bögen aus Polycarbonat, die auf einem verchromten Metallgestell befestigt sind und mit Kugeln aus Polymethylmethacrylat besetzt ist. Die mittlere und die große Ausführung ist mit drei Edelstahl-Aufhängungskabeln, und die kleine Ausführung mit einem Edelstahl-Aufhängungskabel ausgestattet, Elektrokabel durchsichtig. Deckenrosette mit Bügel aus verzinktem Metall und Verkleidung aus durchgefärbtem verchromtem glänzendem ABS-Kunststoff. Baldachin-Dezentralisierungssatz erhältlich. Mehrfaches Baldachin für die kleine bis zu 6 Leuchten.

Materialien Polymethylmethakrylat, geblasenes Glas, verchromtes Metall und Aluminium (LED)

Farben transparent, goldgelb



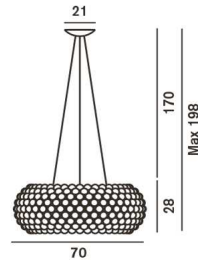
Lichtverteilung

diffus und nach unten gerichtet



Ausführungen

Caboche gross



Gewicht

netto kg: 19,60
brutto kg: 22,50

Verpackung

vol. m3: 0,266
Anzahl Kolli: 2

Leuchtmittel

Halogen energy saver 1x230W R7s (118 mm)

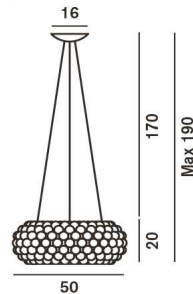
Zertifizierungen



Energieklasse

C

Caboche medium



Gewicht

netto kg: 10,20
brutto kg: 12,50

Verpackung

vol. m3: 0,097
Anzahl Kolli: 2

Leuchtmittel

Halogen energy saver 1x160W R7s

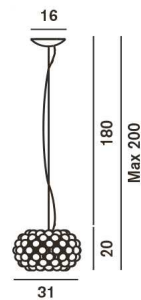
Zertifizierungen



Energieklasse

C

Caboche klein



Gewicht

netto kg: 4,80
brutto kg: 5,80

Verpackung

vol. m3: 0,045
Anzahl Kolli: 2

Leuchtmittel

Halogen energy saver 1x60W G9

Zertifizierungen



Energieklasse

C

[2D/3D Modelle](#)

[Fotometrie](#)

[Montageanleitung](#)

area download



Caboche, pendel

technische informationen

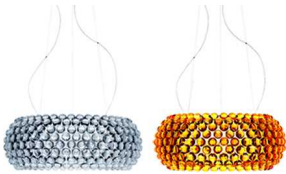
FOSCARINI

Beschreibung

Hängeleuchte mit diffusem Licht. Innerer Diffusor aus geätztem geblasenem Glas, unterer Schirm aus satiniertem Opalglas. Ein einziger innerer geblasener und geätzter Diffusor in der kleinen Ausführung. Der äußere Diffusor besteht aus einer Krone von Bögen aus Polycarbonat, die auf einem verchromten Metallgestell befestigt sind und mit Kugeln aus Polymethylmethacrylat besetzt ist. Die mittlere und die große Ausführung ist mit drei Edelstahl-Aufhängungskabeln, und die kleine Ausführung mit einem Edelstahl-Aufhängungskabel ausgestattet, Elektrokabel durchsichtig. Deckenrosette mit Bügel aus verzinktem Metall und Verkleidung aus durchgefärbtem verchromtem glänzendem ABS-Kunststoff. Baldachin-Dezentralisierungssatz erhältlich. Mehrfaches Baldachin für die kleine bis zu 6 Leuchten.

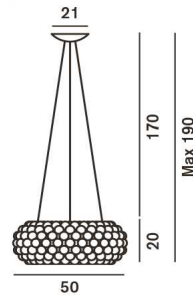
Materialien Polymethylmethakrylat, geblasenes Glas, verchromtes Metall und Aluminium (LED)

Farben transparent, goldgelb



Ausführungen

Caboche medium LED



Gewicht
netto kg: 10,20
brutto kg: 12,30

Verpackung
vol. m3: 0,097
Anzahl Kolti: 2

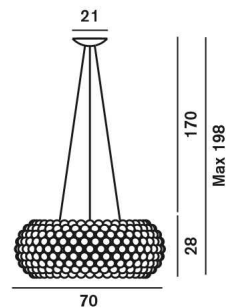
Leuchtmittel
LED 35W 3000°K 3062 lm CRI > 90 88 lm/W

Zertifizierungen
Ⓢ Ⓥ ⒸⒺ Ⓛ Ⓜ IP 20

Energieklasse
A⁺

Dimmbare Mögliche Konfigurationen:
On-Off/Push/DALI

Caboche gross LED



Gewicht
netto kg: 17,00
brutto kg: 21,20

Verpackung
vol. m3: 0,266
Anzahl Kolti: 2

Leuchtmittel
LED 46W 3000°K 4330 lm CRI>90 94,1 lm/W

Zertifizierungen
Ⓢ Ⓥ ⒸⒺ Ⓛ Ⓜ IP 20

Energieklasse
A⁺

Dimmbare Mögliche Konfigurationen: On-Off /Push/DALI

Lichtverteilung

diffus und nach unter gerichtet

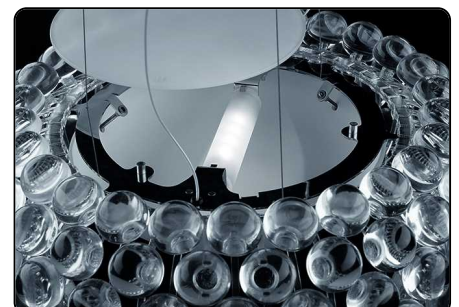


2D/3D Modelle

Fotometrie

Montageanleitung

area download



Caboche, pendel mehrfach-komposition

FOSCARINI

Beschreibung

Eine technische Lösung, die Funktion und Designharmonie koppelt: Das

Mehrfach-Baldachin von Foscarini ermöglicht eine Komposition von bis zu 9 Hängeleuchten, um effektvolle leuchtende Kaskaden zu kreieren, die besonders dazu geeignet sind, Treppenhäuser zu beleuchten. Seine Standardstruktur kann sich an mehrere Leuchten aus beiden Kollektionen Foscarini und Diesel with Foscarini anpassen.

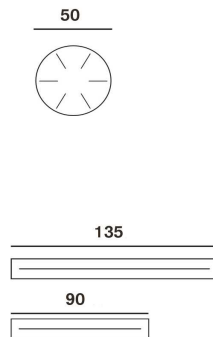
Materialien

lackiertes Metall

Farben

Weiss

Mehrfach Baldachin

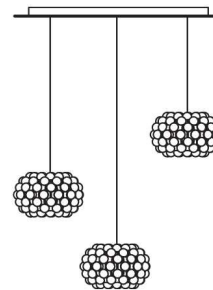
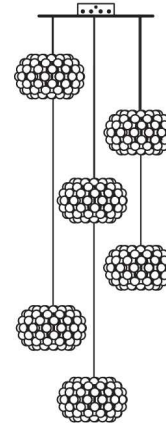


Gewicht

netto kg: 9,00
brutto kg: 10,70

Verpackung

vol. m3: 0,038
Anzahl Kollis: 1



Caboche, pendel designer+familie

FOSCARINI

Patricia Urquiola + Eliana Gerotto

PATRICIA URQUIOLA wird in Oviedo (Spanien) geboren. Sie besucht zunächst die Technische Universität in Madrid und dann in Mailand, wo sie den Studiengang Architektur mit Achille Castiglioni erfolgreich abschließt. Zwischen 1990 und 2000 arbeitet sie mit De Padova und Lissoni Associati zusammen. 2001 öffnet sie ihr Planungsbüro, das auf internationaler Ebene mit berühmten Namen zusammen gearbeitet hat. **ELIANA GEROTTO** wird in Venedig geboren. Sie beginnt in Mailand als Werbegraphikerin und schließt ihr Studium zur Kommunikationstechnikerin bei Fondazione Davide Campari in Mailand ab. Sie arbeitet in verschiedenen Bereichen: Graphik, Industriedesign, Ausstattungsberatung und Innendekoration.

Video ansehen Caboche



Zur concept site von gehen Caboche
www.foscarini.com/caboche



Caboche Familie



tisch



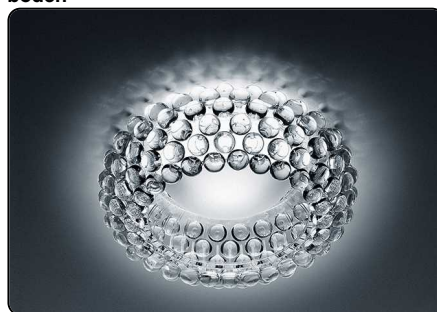
boden



pendel



wand



decke